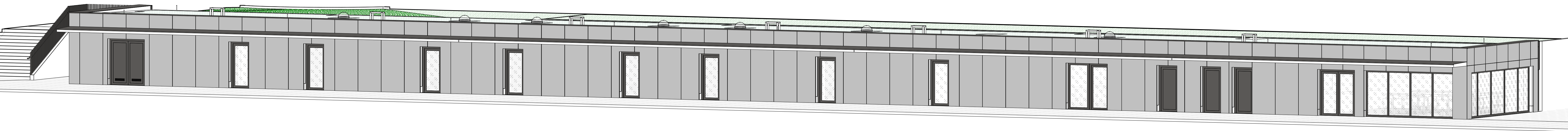


3D POHLED



LEGENDA MATERIÁLŮ

- ZDIVO Z KERAMICKÝCH TVÁRNIC TL. 300 mm, P15, NA MALTU M10 V SYSTÉMU
- ZDIVO Z KERAMICKÝCH TVÁRNIC TL. 140 mm, P10, NA MALTU M10 V SYSTÉMU, PROVÁZAT S OBVOVÝM ZDÍVEM
- ZDIVO NENOSNÉ POROBETONOVÉ TL. 150 mm NA MALTU V SYSTÉMU
- MONOLITICKÉ ŽELEZOBETONOVÉ KONSTRUKCE
- PREFABRIKOVANÉ ŽELEZOBETONOVÉ KONSTRUKCE
- TEPELNÁ ISOLACE Z PĚNĚVHO POLYSTYRENU
- TEPELNÁ ISOLACE Z EXTRUDOVANÉHO POLYSTYRENU
- TEPELNÁ ISOLACE Z MINERÁLNÍ VATY
- DRENÁŽNÍ VRSTVA - DRCENÉ KAMENIVO FR. 16/32
- NÁSPY Z VÝHOONÉ ZEMINY

ODKAZY

- 1. OBJEKTOVÁ DILATACE - VYPLNĚNÍ EPS TL. 30 mm

SKLADBY KONSTRUKCÍ

- Xx SKLADBY KONSTRUKCÍ - VIZ VÝKŘ. Č. AS.05.1 SOUPIS SKLADEB

LEGENDA MÍSTNOSTÍ 1.NP_KABINY I

Kód	Název	Plocha [m²]	Nákladní vrstva	Povrchová úprava stěny	Povrchová úprava stropu
1 1 01	BUFET	71,26	POLYUR. STĚRKA	OMÍTKA VPC	-
1 1 02	CHODBA	7,17	POLYUR. STĚRKA	OMYVATELNÝ NÁTĚR / OMÍTKA VPC	-
1 1 03	SKLAD	7,54	POLYUR. STĚRKA	OMYVATELNÝ NÁTĚR / OMÍTKA VPC	-
1 1 04	PŘEDSÍN WC	3,98	POLYUR. STĚRKA	EPOXI-CEMENT STĚRKA	-
1 1 05	WC	1,74	POLYUR. STĚRKA	EPOXI-CEMENT STĚRKA	-
1 1 06	WC IMOBILNÍ	4,54	POLYUR. STĚRKA	EPOXI-CEMENT STĚRKA	-
1 1 07	CHODBA	1,98	POLYUR. STĚRKA	OMYVATELNÝ NÁTĚR / OMÍTKA VPC	-
1 1 08	PŘEDSÍN WC MLŽI	3,09	POLYUR. STĚRKA	EPOXI-CEMENT STĚRKA	-
1 1 09	WC MLŽI	5,64	POLYUR. STĚRKA	EPOXI-CEMENT STĚRKA	-
1 1 10	PŘEDSÍN WC ŽENY	4,84	POLYUR. STĚRKA	EPOXI-CEMENT STĚRKA	-
1 1 11	WC ŽENY	2,65	POLYUR. STĚRKA	EPOXI-CEMENT STĚRKA	-
1 1 12	KLIDOVNA	32,40	POLYUR. STĚRKA	OMÍTKA VPC	-
1 1 13	CHODBA	4,44	POLYUR. STĚRKA	OMÍTKA VPC	-
1 1 14	OŠETŘOVNA	15,77	POLYUR. STĚRKA	OMYVATELNÝ NÁTĚR / OMÍTKA VPC	-
1 1 15	ŠATNA ROZHODČÍ	16,14	POLYUR. STĚRKA	OMÍTKA VPC	-
1 1 16	HYGIENICKÁ KABINA	4,31	POLYUR. STĚRKA	EPOXI-CEMENT STĚRKA	-
1 1 17	ŠATNA DELEGÁT + KANCELAR	10,07	POLYUR. STĚRKA	OMÍTKA VPC	-
1 1 18	HYGIENICKÁ KABINA	4,30	POLYUR. STĚRKA	EPOXI-CEMENT STĚRKA	-
1 1 19	ŠATNA HRÁČŮ 3	24,39	POLYUR. STĚRKA	OMYVATELNÝ NÁTĚR / OMÍTKA VPC	-
1 1 20	WC	2,05	POLYUR. STĚRKA	EPOXI-CEMENT STĚRKA / OMÍTKA VPC	-
1 1 21	SPRCHY	14,68	POLYUR. STĚRKA	EPOXI-CEMENT STĚRKA	-
1 1 22	WC	2,05	POLYUR. STĚRKA	EPOXI-CEMENT STĚRKA / OMÍTKA VPC	-
1 1 23	ŠATNA HRÁČŮ 4	24,39	POLYUR. STĚRKA	OMYVATELNÝ NÁTĚR / OMÍTKA VPC	-
1 1 24	ŠATNA HRÁČŮ 5	24,39	POLYUR. STĚRKA	OMYVATELNÝ NÁTĚR / OMÍTKA VPC	-
1 1 25	WC	2,05	POLYUR. STĚRKA	EPOXI-CEMENT STĚRKA / OMÍTKA VPC	-
1 1 26	SPRCHY	14,68	POLYUR. STĚRKA	EPOXI-CEMENT STĚRKA	-
1 1 27	WC	2,05	POLYUR. STĚRKA	EPOXI-CEMENT STĚRKA / OMÍTKA VPC	-
1 1 28	ŠATNA HRÁČŮ 6	24,39	POLYUR. STĚRKA	OMYVATELNÝ NÁTĚR / OMÍTKA VPC	-
1 1 29	ŠATNA HRÁČŮ 7	24,39	POLYUR. STĚRKA	OMYVATELNÝ NÁTĚR / OMÍTKA VPC	-
1 1 30	WC	2,05	POLYUR. STĚRKA	EPOXI-CEMENT STĚRKA / OMÍTKA VPC	-
1 1 31	SPRCHY	14,68	POLYUR. STĚRKA	EPOXI-CEMENT STĚRKA	-
1 1 32	WC	2,05	POLYUR. STĚRKA	EPOXI-CEMENT STĚRKA / OMÍTKA VPC	-
1 1 33	ŠATNA HRÁČŮ 8	24,39	POLYUR. STĚRKA	OMYVATELNÝ NÁTĚR / OMÍTKA VPC	-
1 1 34	OKLID	5,10	POLYUR. STĚRKA	OMYVATELNÝ NÁTĚR / OMÍTKA VPC	-
1 1 35	PRÁDELNA + SUŠARNA	18,73	POLYUR. STĚRKA	OMYVATELNÝ NÁTĚR / OMÍTKA VPC	-
1 1 36	SKLAD CISTĚHO PRÁDLA	13,46	POLYUR. STĚRKA	OMYVATELNÝ NÁTĚR / OMÍTKA VPC	-
1 1 37	SKLAD	16,65	POLYUR. STĚRKA	OMYVATELNÝ NÁTĚR / OMÍTKA VPC	-
1 1 38	TECHNICKÁ MÍSTNOST	10,92	POLYUR. STĚRKA	OMYVATELNÝ NÁTĚR / OMÍTKA VPC	-
Celkový součet		471,24			

POZNÁMKY

- TATO DOKUMENTACE JE ZPRACOVÁNA V ROZSAHU PRO PROVEDENÍ STAVBY. PŘÍPADNÉ ZMĚNY A ODCHYLKY OD PROJEKTOVÉ DOKUMENTACE MUSÍ SCHVÁLIT GENERÁLNÍ PROJEKTANT.
- DOKUMENTACE JE AUTORSKÝM DÍLOM A MUŽE BYT LÍDIA VYHRADNĚ K ÚČELU NA NÍ UVEDENÉMU A SMLUVNĚ DOHODNUTÉMU MEZI AUTOREM A OBJEDNATELEM.
- DETAILY KONSTRUKČNÍHO ŘEŠENÍ NUTNO PROJEKTANT V RÁMCI VÝROBY, POPŘ. DĚLENÍ DOKUMENTACE PROSTŘEDÍ PLOCH ROZDÍLNÝCH MATERIÁLŮ NEBO POKLADŮ U OMÍTEK PROVEST POMOCÍ SKLOTEXTILNÍ MRŠKY.
- NÁPOJENÍ PLOCH ROZDÍLNÝCH MATERIÁLŮ NEBO POKLADŮ U OMÍTEK PROVEST POMOCÍ SKLOTEXTILNÍ MRŠKY.
- VP V VÝŠKA PŘESLÉHŮ VÝŠKA MÍSTNOSTÍ 2000 mm.
-
-

SOUŘADNICOVÝ SYSTÉM - JTSK

VÝŠKOVÝ SYSTÉM - BpV
±0,000 = 623,6 m n. m.

GREMIS, s.r.o.		OTSK. AUTORIZOVANÉ ŘEŠENÍ
HLAVNÍ ING. PROJEKTANT	Ing. Václav Gregar	Ing. Václav Gregar
ZODPOVĚDNÝ PROJEKTANT	Ing. Václav Gregar	Ing. Václav Gregar
VYPRACOVATEL	Gabriel Fialová O.S.	Gabriel Fialová O.S.

MĚSTO:	MĚSTO NOVÉ MĚSTO NA MORAVĚ, VŘATSLAVOVÁ NÁM. 103, 592 31 NOVÉ MĚSTO NA MORAVĚ, IČ 00294900
OBEC:	NOVÉ MĚSTO NA MORAVĚ
KRAJ:	KRAJ JIHOVÝCHOVSKÝ
STAV. ÚŘAD:	NOVÉ MĚSTO NA MORAVĚ

NÁZEV AKCE:	FOTBALOVÁ HRŠTĚ VLACHOVICKÁ, NOVÉ MĚSTO NA MORAVĚ
-------------	---

NÁZEV VÝKRESU:	PŮDORYS 1.NP	STUPĚŇ:	DPS	DATA:	SRPEN 2024	PÁŘE:	
SOUL:	D.1.1 - ARCHITECTONICKO-STAVEBNÍ ŘEŠENÍ (ASR)	MĚŘITKO:	1:50	ČÍSLO VÝKRESU:	ASR.02.1	ČÍSLO DOKUMENTU:	605
OBJEKT:	SO - 01 - KABINY I						